

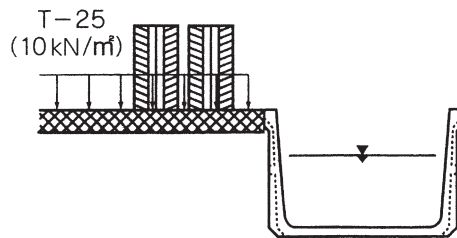
大型フリューム
FTフリューム

■ 大型水路

1. FTフリューム



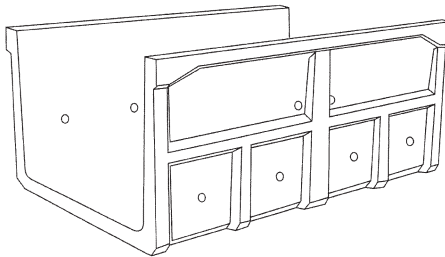
設計条件例



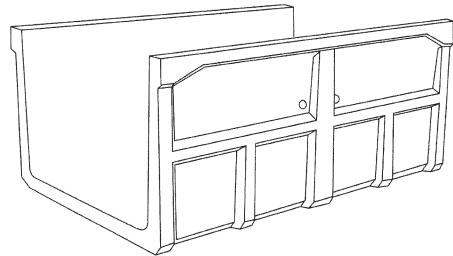
土の内部摩擦角 $\phi = 30^\circ$
土の単位体積重量 $\gamma_s = 19\text{kN/m}^3$

※ 左記以外の条件も検討いたします。

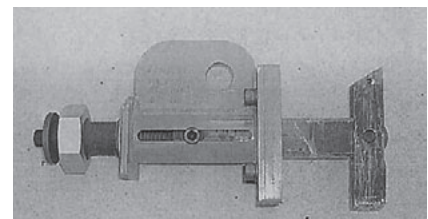
■排水タイプ



■用水タイプ

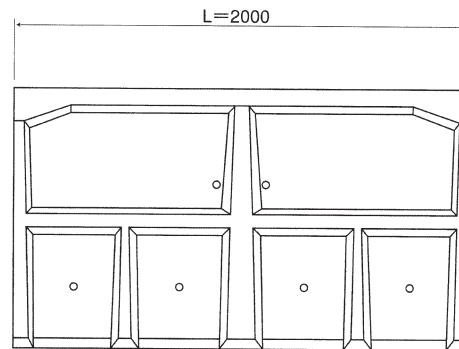
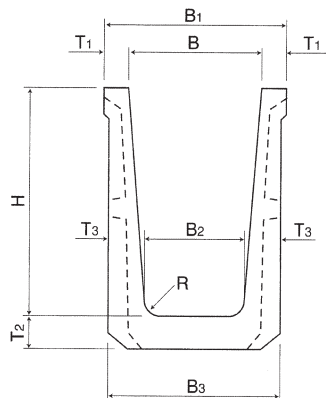


■専用吊金具



注意事項

地下水位及び湧水等が多く、開渠に浮力現象が予想される場合（水路が浮力に対して安定を欠く恐れのある場合）については、別途検討をお願いいたします。



■規格寸法表

呼び名		参考質量 (kg)	寸法(mm)								吊金具
深さ (H)	上幅 (B)		B ₁	B ₂	B ₃	T ₁	T ₂	T ₃	R	L	
500	300	300	440	225	400	70	50	87.5	50	2000	専用 吊金具
	400	324	540	325	500	70	50	87.5	50	2000	
	500	348	640	425	600	70	50	87.5	50	2000	
	600	372	740	525	700	70	50	87.5	50	2000	
	700	396	840	625	800	70	50	87.5	50	2000	
	800	420	940	725	900	70	50	87.5	50	2000	
	900	444	1040	825	1000	70	50	87.5	50	2000	
1000	468	1140	925	1100	70	50	87.5	50	2000		
600	400	406	540	310	500	70	65	95	60	2000	
	500	437	640	410	600	70	65	95	60	2000	
	600	468	740	510	700	70	65	95	60	2000	
	700	499	840	610	800	70	65	95	60	2000	
	800	530	940	710	900	70	65	95	60	2000	
	900	561	1040	810	1000	70	65	95	60	2000	
	1000	592	1140	910	1100	70	65	95	60	2000	
1100	623	1240	1010	1200	70	65	95	60	2000		
1200	655	1340	1110	1300	70	65	95	60	2000		
700	400	455	540	295	500	70	75	102.5	70	2000	
	500	491	640	395	600	70	75	102.5	70	2000	
	600	527	740	495	700	70	75	102.5	70	2000	
	700	563	840	595	800	70	75	102.5	70	2000	
	800	599	940	695	900	70	75	102.5	70	2000	
	900	635	1040	795	1000	70	75	102.5	70	2000	
	1000	672	1140	895	1100	70	75	102.5	70	2000	
	1100	708	1240	995	1200	70	75	102.5	70	2000	
	1200	744	1340	1095	1300	70	75	102.5	70	2000	
1300	780	1440	1195	1400	70	75	102.5	70	2000		
1400	816	1540	1295	1500	70	75	102.5	70	2000		
800	500	625	660	380	620	80	75	120	80	2000	
	600	661	760	480	720	80	75	120	80	2000	
	700	697	860	580	820	80	75	120	80	2000	
	800	733	960	680	920	80	75	120	80	2000	
	900	769	1060	780	1020	80	75	120	80	2000	
	1000	806	1160	880	1120	80	75	120	80	2000	
	1100	842	1260	980	1220	80	75	120	80	2000	
	1200	878	1360	1080	1320	80	75	120	80	2000	
	1300	914	1460	1180	1420	80	75	120	80	2000	
	1400	950	1560	1280	1520	80	75	120	80	2000	
	1500	986	1660	1380	1620	80	75	120	80	2000	
1600	1022	1760	1480	1720	80	75	120	80	2000		

■規格寸法表

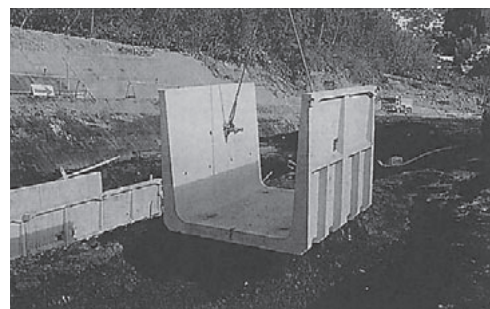
呼 び 名		参考質量 (kg)	寸 法 (mm)								吊金具
深 さ (H)	上 幅 (B)		B ₁	B ₂	B ₃	T ₁	T ₂	T ₃	R	L	
900	500	832	680	365	640	90	95	137.5	90	2000	専用 吊金具
	600	878	780	465	740	90	95	137.5	90	2000	
	700	924	880	565	840	90	95	137.5	90	2000	
	800	970	980	665	940	90	95	137.5	90	2000	
	900	1016	1080	765	1040	90	95	137.5	90	2000	
	1000	1062	1180	865	1140	90	95	137.5	90	2000	
	1100	1107	1280	965	1240	90	95	137.5	90	2000	
	1200	1153	1380	1065	1340	90	95	137.5	90	2000	
	1300	1198	1480	1165	1440	90	95	137.5	90	2000	
	1400	1244	1580	1265	1540	90	95	137.5	90	2000	
	1500	1289	1680	1365	1640	90	95	137.5	90	2000	
	1600	1334	1780	1465	1740	90	95	137.5	90	2000	
	1700	1379	1880	1565	1840	90	95	137.5	90	2000	
1800	1425	1980	1665	1940	90	95	137.5	90	2000		
1000	500	879	680	350	640	90	105	145	100	2000	専用 吊金具
	600	929	780	450	740	90	105	145	100	2000	
	700	979	880	550	840	90	105	145	100	2000	
	800	1029	980	650	940	90	105	145	100	2000	
	900	1079	1080	750	1040	90	105	145	100	2000	
	1000	1129	1180	850	1140	90	105	145	100	2000	
	1100	1179	1280	950	1240	90	105	145	100	2000	
	1200	1229	1380	1050	1340	90	105	145	100	2000	
	1300	1279	1480	1150	1440	90	105	145	100	2000	
	1400	1330	1580	1250	1540	90	105	145	100	2000	
	1500	1380	1680	1350	1640	90	105	145	100	2000	
	1600	1430	1780	1450	1740	90	105	145	100	2000	
	1700	1480	1880	1550	1840	90	105	145	100	2000	
1800	1531	1980	1650	1940	90	105	145	100	2000		
1900	1581	2080	1750	2040	90	105	145	100	2000		
2000	1631	2180	1850	2140	90	105	145	100	2000		
1100	600	1028	780	435	740	90	110	152.5	110	2000	2t4点
	700	1081	880	535	840	90	110	152.5	110	2000	
	800	1134	980	635	940	90	110	152.5	110	2000	
	900	1187	1080	735	1040	90	110	152.5	110	2000	
	1000	1240	1180	835	1140	90	110	152.5	110	2000	
	1100	1293	1280	935	1240	90	110	152.5	110	2000	
	1200	1346	1380	1035	1340	90	110	152.5	110	2000	
	1300	1398	1480	1135	1440	90	110	152.5	110	2000	
	1400	1451	1580	1235	1540	90	110	152.5	110	2000	
	1500	1504	1680	1335	1640	90	110	152.5	110	2000	
	1600	1557	1780	1435	1740	90	110	152.5	110	2000	
	1700	1610	1880	1535	1840	90	110	152.5	110	2000	
	1800	1662	1980	1635	1940	90	110	152.5	110	2000	
1900	1715	2080	1735	2040	90	110	152.5	110	2000		
2000	1768	2180	1835	2140	90	110	152.5	110	2000		
2100	1821	2280	1935	2240	90	110	152.5	110	2000		
2200	1874	2380	2035	2340	90	110	152.5	110	2000		

■規格寸法表

呼 び 名		参考質量 (kg)	寸 法 (mm)								吊金具
深 さ (H)	上 幅 (B)		B ₁	B ₂	B ₃	T ₁	T ₂	T ₃	R	L	
1200	700	1189	880	520	840	90	110	160	120	2000	専用 吊金具
	800	1242	980	620	940	90	110	160	120	2000	
	900	1292	1080	720	1040	90	110	160	120	2000	
	1000	1348	1180	820	1140	90	110	160	120	2000	
	1100	1401	1280	920	1240	90	110	160	120	2000	
	1200	1454	1380	1020	1340	90	110	160	120	2000	
	1300	1507	1480	1120	1440	90	110	160	120	2000	
	1400	1561	1580	1220	1540	90	110	160	120	2000	
	1500	1613	1680	1320	1640	90	110	160	120	2000	
	1600	1666	1780	1420	1740	90	110	160	120	2000	
	1700	1719	1880	1520	1840	90	110	160	120	2000	
	1800	1773	1980	1620	1940	90	110	160	120	2000	
	1900	1824	2080	1720	2040	90	110	160	120	2000	
	2000	1875	2180	1820	2140	90	110	160	120	2000	
	2100	1929	2280	1920	2240	90	110	160	120	2000	
	2200	1983	2380	2020	2340	90	110	160	120	2000	
2300	2036	2480	2120	2440	90	110	160	120	2000		
2400	2089	2580	2220	2540	90	110	160	120	2000		
1300	800	1511	1000	605	960	100	120	177.5	130	2000	専用 吊金具
	900	1568	1100	705	1060	100	120	177.5	130	2000	
	1000	1626	1200	805	1160	100	120	177.5	130	2000	
	1100	1684	1300	905	1260	100	120	177.5	130	2000	
	1200	1741	1400	1005	1360	100	120	177.5	130	2000	
	1300	1799	1500	1105	1460	100	120	177.5	130	2000	
	1400	1856	1600	1205	1560	100	120	177.5	130	2000	
	1500	1914	1700	1305	1660	100	120	177.5	130	2000	
	1600	1972	1800	1405	1760	100	120	177.5	130	2000	
	1700	2029	1900	1505	1860	100	120	177.5	130	2000	
	1800	2087	2000	1605	1960	100	120	177.5	130	2000	
	1900	2144	2100	1705	2060	100	120	177.5	130	2000	
	2000	2202	2200	1805	2160	100	120	177.5	130	2000	
	2100	2260	2300	1905	2260	100	120	177.5	130	2000	
	2200	2317	2400	2005	2360	100	120	177.5	130	2000	
	2300	2375	2500	2105	2460	100	120	177.5	130	2000	
2400	2432	2600	2205	2560	100	120	177.5	130	2000		
2500	2490	2700	2305	2660	100	120	177.5	130	2000		
2600	2548	2800	2405	2760	100	120	177.5	130	2000		
1400	900	1751	1100	690	1060	100	130	185	140	2000	専用 吊金具
	1000	1813	1200	790	1160	100	130	185	140	2000	
	1100	1876	1300	890	1260	100	130	185	140	2000	
	1200	1938	1400	990	1360	100	130	185	140	2000	
	1300	2001	1500	1090	1460	100	130	185	140	2000	
	1400	2063	1600	1190	1560	100	130	185	140	2000	
	1500	2125	1700	1290	1660	100	130	185	140	2000	
	1600	2188	1800	1390	1760	100	130	185	140	2000	
	1700	2250	1900	1490	1860	100	130	185	140	2000	
	1800	2313	2000	1590	1960	100	130	185	140	2000	
	1900	2375	2100	1690	2060	100	130	185	140	2000	
	2000	2437	2200	1790	2160	100	130	185	140	2000	
	2100	2500	2300	1890	2260	100	130	185	140	2000	
	2200	2562	2400	1990	2360	100	130	185	140	2000	
	2300	2625	2500	2090	2460	100	130	185	140	2000	
	2400	2687	2600	2190	2560	100	130	185	140	2000	
2500	2749	2700	2290	2660	100	130	185	140	2000		
2600	2812	2800	2390	2760	100	130	185	140	2000		
2700	2874	2900	2490	2860	100	130	185	140	2000		
2800	2937	3000	2590	2960	100	130	185	140	2000		

■規格寸法表

呼 び 名		参考質量 (kg)	寸 法 (mm)								吊金具
深 さ (H)	上 幅 (B)		B ₁	B ₂	B ₃	T ₁	T ₂	T ₃	R	L	
1500	900	1859	1100	675	1060	100	140	192.5	150	2000	専用 吊金具
	1000	1926	1200	775	1160	100	140	192.5	150	2000	
	1100	1993	1300	875	1260	100	140	192.5	150	2000	
	1200	2060	1400	975	1360	100	140	192.5	150	2000	
	1300	2127	1500	1075	1460	100	140	192.5	150	2000	
	1400	2194	1600	1175	1560	100	140	192.5	150	2000	
	1500	2261	1700	1275	1660	100	140	192.5	150	2000	
	1600	2328	1800	1375	1760	100	140	192.5	150	2000	
	1700	2395	1900	1475	1860	100	140	192.5	150	2000	
	1800	2463	2000	1575	1960	100	140	192.5	150	2000	
	1900	2530	2100	1675	2060	100	140	192.5	150	2000	
	2000	2597	2200	1775	2160	100	140	192.5	150	2000	
	2100	2664	2300	1875	2260	100	140	192.5	150	2000	2t4点
	2200	2731	2400	1975	2360	100	140	192.5	150	2000	
	2300	2799	2500	2075	2460	100	140	192.5	150	2000	
	2400	2866	2600	2175	2560	100	140	192.5	150	2000	
	2500	2933	2700	2275	2660	100	140	192.5	150	2000	
	2600	3000	2800	2375	2760	100	140	192.5	150	2000	
	2700	3067	2900	2475	2860	100	140	192.5	150	2000	
	2800	3135	3000	2575	2960	100	140	192.5	150	2000	
2900	3202	3100	2675	3060	100	140	192.5	150	2000		
3000	3269	3200	2775	3160	100	140	192.5	150	2000		
1600	1000	2119	1200	760	1160	100	140	200	160	2000	専用 吊金具
	1100	2186	1300	860	1260	100	140	200	160	2000	
	1200	2253	1400	960	1360	100	140	200	160	2000	
	1300	2321	1500	1060	1460	100	140	200	160	2000	
	1400	2388	1600	1160	1560	100	140	200	160	2000	
	1500	2455	1700	1260	1660	100	140	200	160	2000	
	1600	2522	1800	1360	1760	100	140	200	160	2000	
	1700	2589	1900	1460	1860	100	140	200	160	2000	
	1800	2657	2000	1560	1960	100	140	200	160	2000	
	1900	2724	2100	1660	2060	100	140	200	160	2000	
	2000	2791	2200	1760	2160	100	140	200	160	2000	2t4点
	2100	2858	2300	1860	2260	100	140	200	160	2000	
	2200	2925	2400	1960	2360	100	140	200	160	2000	
	2300	2993	2500	2060	2460	100	140	200	160	2000	
	2400	3060	2600	2160	2560	100	140	200	160	2000	
	2500	3127	2700	2260	2660	100	140	200	160	2000	
	2600	3194	2800	2360	2760	100	140	200	160	2000	
	2700	3261	2900	2460	2860	100	140	200	160	2000	
	2800	3329	3000	2560	2960	100	140	200	160	2000	
	2900	3396	3100	2660	3060	100	140	200	160	2000	
3000	3463	3200	2760	3160	100	140	200	160	2000		



■規格寸法表

呼 び 名		参考質量 (kg)	寸 法 (mm)								吊金具
深 さ (H)	上 幅 (B)		B ₁	B ₂	B ₃	T ₁	T ₂	T ₃	R	L	
1700	1000	2406	1200	745	1160	100	150	207.5	170	2000	2t4点
	1100	2478	1300	845	1260	100	150	207.5	170	2000	
	1200	2550	1400	945	1360	100	150	207.5	170	2000	
	1300	2622	1500	1045	1460	100	150	207.5	170	2000	
	1400	2694	1600	1145	1560	100	150	207.5	170	2000	
	1500	2766	1700	1245	1660	100	150	207.5	170	2000	
	1600	2838	1800	1345	1760	100	150	207.5	170	2000	
	1700	2910	1900	1445	1860	100	150	207.5	170	2000	
	1800	2982	2000	1545	1960	100	150	207.5	170	2000	
	1900	3054	2100	1645	2060	100	150	207.5	170	2000	
	2000	3126	2200	1745	2160	100	150	207.5	170	2000	
	2100	3198	2300	1845	2260	100	150	207.5	170	2000	
	2200	3270	2400	1945	2360	100	150	207.5	170	2000	
	2300	3342	2500	2045	2460	100	150	207.5	170	2000	
	2400	3414	2600	2145	2560	100	150	207.5	170	2000	
	2500	3486	2700	2245	2660	100	150	207.5	170	2000	
2600	3558	2800	2345	2760	100	150	207.5	170	2000		
2700	3630	2900	2445	2860	100	150	207.5	170	2000		
2800	3702	3000	2545	2960	100	150	207.5	170	2000		
2900	3774	3100	2645	3060	100	150	207.5	170	2000		
3000	3846	3200	2745	3160	100	150	207.5	170	2000		
1800	1000	3056	1270	730	1190	135	170	230	200	2000	2t4点
	1100	3138	1370	830	1290	135	170	230	200	2000	
	1200	3220	1470	930	1390	135	170	230	200	2000	
	1300	3302	1570	1030	1490	135	170	230	200	2000	
	1400	3384	1670	1130	1590	135	170	230	200	2000	
	1500	3466	1770	1230	1690	135	170	230	200	2000	
	1600	3548	1870	1330	1790	135	170	230	200	2000	
	1700	3630	1970	1430	1890	135	170	230	200	2000	
	1800	3712	2070	1530	1990	135	170	230	200	2000	
	1900	3794	2170	1630	2090	135	170	230	200	2000	
	2000	3876	2270	1730	2190	135	170	230	200	2000	
	2100	3958	2370	1830	2290	135	170	230	200	2000	
	2200	4040	2470	1930	2390	135	170	230	200	2000	
	2300	4122	2570	2030	2490	135	170	230	200	2000	
	2400	4204	2670	2130	2590	135	170	230	200	2000	
	2500	4286	2770	2230	2690	135	170	230	200	2000	
2600	4368	2870	2330	2790	135	170	230	200	2000		
2700	4450	2970	2430	2890	135	170	230	200	2000		
2800	4532	3070	2530	2990	135	170	230	200	2000		
2900	4614	3170	2630	3090	135	170	230	200	2000		
3000	4696	3270	2730	3190	135	170	230	200	2000		

■規格寸法表

呼 び 名		参考質量 (kg)	寸 法 (mm)									吊金具
深 さ (H)	上幅		B	B ₁	B ₂	B ₃	T ₁	T ₂	T ₃	R	L	
1900	1000	3182	1015	1270	730	1190	128	170	230	200	2000	2t4点
	1100	3264	1115	1370	830	1290	128	170	230	200	2000	
	1200	3346	1215	1470	930	1390	128	170	230	200	2000	
	1300	3428	1315	1570	1030	1490	128	170	230	200	2000	
	1400	3510	1415	1670	1130	1590	128	170	230	200	2000	
	1500	3592	1515	1770	1230	1690	128	170	230	200	2000	
	1600	3674	1615	1870	1330	1790	128	170	230	200	2000	
	1700	3756	1715	1970	1430	1890	128	170	230	200	2000	
	1800	3838	1815	2070	1530	1990	128	170	230	200	2000	
	1900	3920	1915	2170	1630	2090	128	170	230	200	2000	
	2000	4002	2015	2270	1730	2190	128	170	230	200	2000	
	2100	4084	2115	2370	1830	2290	128	170	230	200	2000	
	2200	4166	2215	2470	1930	2390	128	170	230	200	2000	
	2300	4248	2315	2570	2030	2490	128	170	230	200	2000	
	2400	4330	2415	2670	2130	2590	128	170	230	200	2000	
	2500	4412	2515	2770	2230	2690	128	170	230	200	2000	
	2000	1000	3300	1030	1270	730	1190	120	170	230	200	
1100		3382	1130	1370	830	1290	120	170	230	200	2000	
1200		3464	1230	1470	930	1390	120	170	230	200	2000	
1300		3546	1330	1570	1030	1490	120	170	230	200	2000	
1400		3628	1430	1670	1130	1590	120	170	230	200	2000	
1500		3710	1530	1770	1230	1690	120	170	230	200	2000	
1600		3792	1630	1870	1330	1790	120	170	230	200	2000	
1700		3874	1730	1970	1430	1890	120	170	230	200	2000	
1800		3956	1830	2070	1530	1990	120	170	230	200	2000	
1900		4038	1930	2170	1630	2090	120	170	230	200	2000	
2000		4120	2030	2270	1730	2190	120	170	230	200	2000	
2100		4202	2130	2370	1830	2290	120	170	230	200	2000	
2200		4284	2230	2470	1930	2390	120	170	230	200	2000	
2300		4366	2330	2570	2030	2490	120	170	230	200	2000	
2400		4448	2430	2670	2130	2590	120	170	230	200	2000	
2500		4530	2530	2770	2230	2690	120	170	230	200	2000	
2600		4612	2630	2870	2330	2790	120	170	230	200	2000	
2700	4694	2730	2970	2430	2890	120	170	230	200	2000		
2800	4776	2830	3070	2530	2990	120	170	230	200	2000		
2900	4858	2930	3170	2630	3090	120	170	230	200	2000		
3000	4940	3030	3270	2730	3190	120	170	230	200	2000		