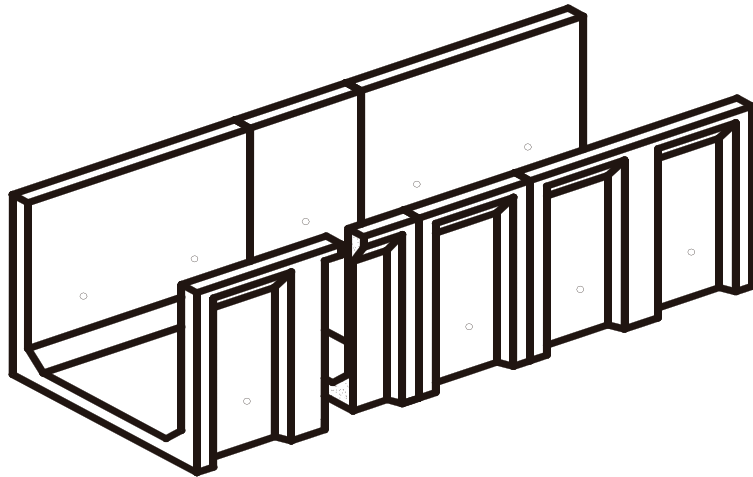
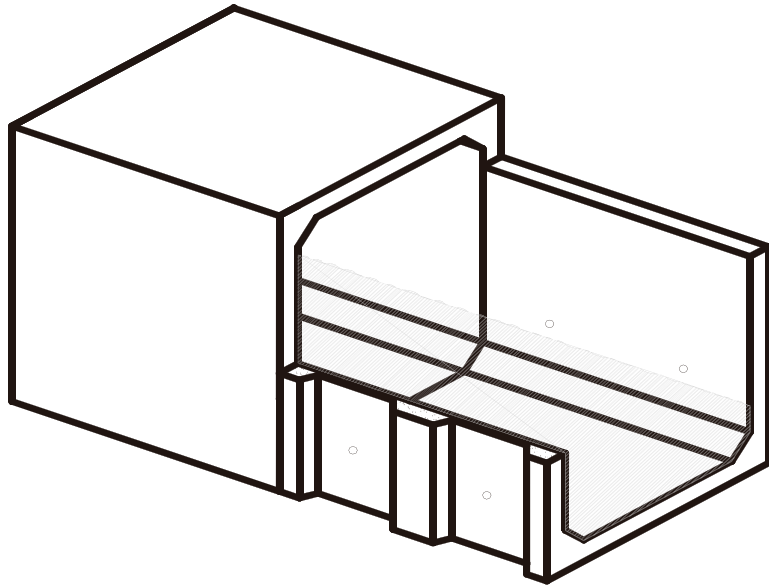


MF水路

曲りが自由に対応できる一体型オープン水路



特長

- ・短尺、斜切(曲線部)加工についても対応できるので、現場打ちの発生がなく、施工後、すみやかに埋め戻しが可能です。
- ・水路の内側壁面が垂直壁なので、道路横断部にボックスを使用した場合、接続部に段差が出来ず、接合が容易に行えます。
- ・接合方法は、設計条件、現場条件によって色々な方法を検討し、最適な方法を採用致します。
- ・嵩上げ処理をする場合には、付着用のアンカー筋を側壁の天端にセットすることが出来ます。(B600～B800を除く)
- ・水路幅0.60m～2.00m、水路高0.60m～2.00mまでを標準規格とし、それ以外の断面口径にも対応致します。
- ・耐震設計については別途対応も致します。
- ・現場打ちコンクリート水路に比べ、一体型の開渠であり、工期の短縮と省力化が図れます。
- ・工場製品のため、均一な品質となります。



曲線部施工

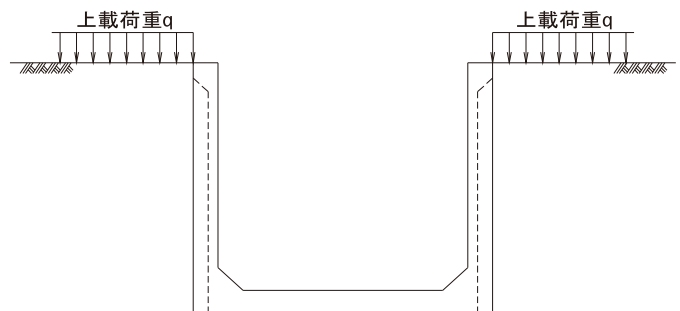


ボックスとの接合

設計条件

1. 上載荷重 : $q = 10\text{kN/m}^2$
2. 鉄筋コンクリートの単位体積重量 : 24.5kN/m^3
3. 土の単位体積重量 : 19kN/m^3
4. 土の内部摩擦角 : 30°
5. 土圧係数 : クーロン土圧

上記以外の設計条件にも、その都度対応致します。



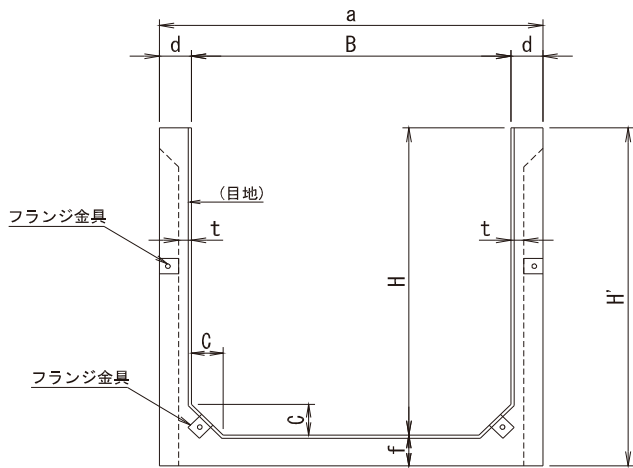
許容応力度

1. コンクリートの設計基準強度 $\sigma_{ck} = 40\text{N/mm}^2$
2. コンクリートの許容曲げ圧縮応力度 $\sigma_{ca} = 14\text{N/mm}^2$
3. コンクリートの許容せん断応力度 $\tau_a = 0.55\text{N/mm}^2$
4. 鉄筋の許容引張応力度 $\sigma_{sa} = 157\text{N/mm}^2$

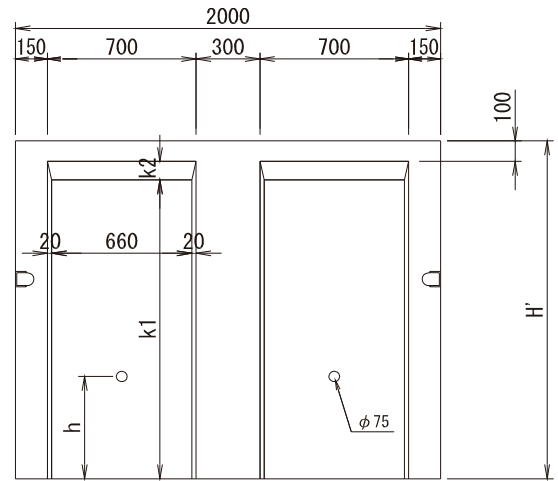
*地下水、湧水等で水路に浮力対策が必要な場合についても対応致します。

規格寸法表

正面図



側面図



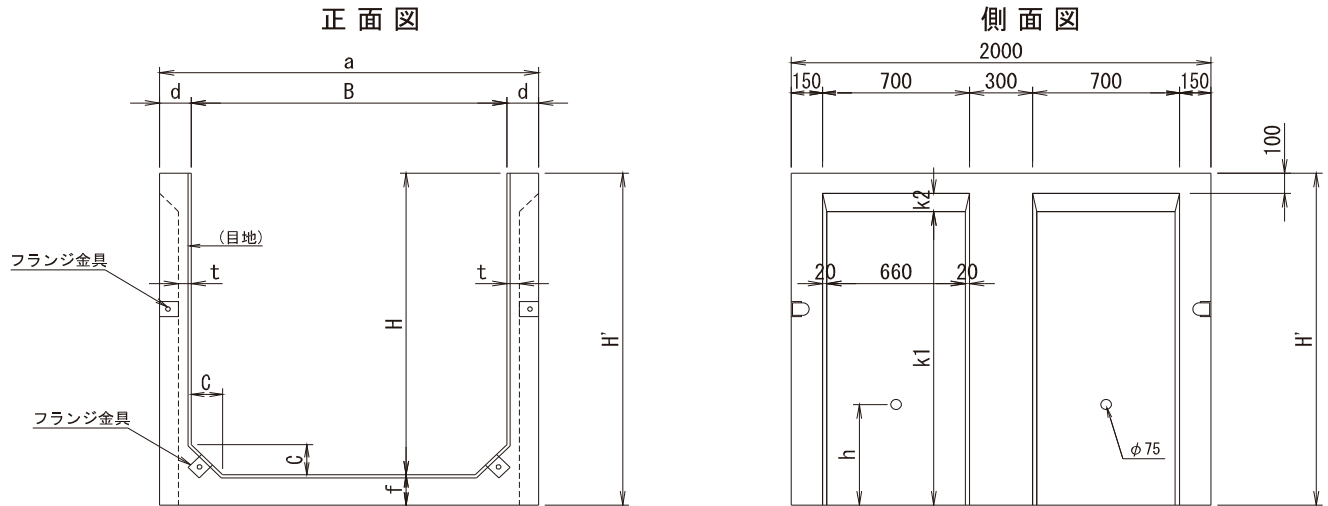
*内高Hが低い製品については、接合箇所がハンチ部の2箇所のみになります。
 *短尺、斜切加工製品の最小寸法はL=1000とし、L=1000以降の加工部は等厚となります。

(mm)

内幅B	内高H	参考質量 (kg)	単価 (円)	a	H'	C	d	f	t	h	k1	k2	
600	600	662		720	670	100	60	70	-	300	-	-	
	700	722			770								
	800	782			870								
	900	842			970								
	1000	902			1070								
700	600	697		820	670	100	60	70	-	300	-	-	
	700	757			770								
	800	817			870								
	900	877			970								
	1000	937			1070								
800	600	732		920	670	100	60	70	-	300	-	-	
	700	792			770								
	800	852			870								
	900	912			970								
	1000	972			1070								
900	600	1,187		1150	700	150	125	100	60	400	535	65	
	700	1,267			800						635		
	800	1,348			900						735		
	900	1,429			1000						835		
	1000	1,510			1100						935		
	1100	1,591			1200						1035		
	1200	1,671			1300						1135		
	1300	1,752			1400						1235		
	1400	1,833			1500						1335		
	1500	2,563			1600						-		-

※本表以外の規格も別途設計製造いたします。

規格寸法表



*内高Hが低い製品については、接合箇所がハンチ部の2箇所のみになります。
 *短尺、斜切加工製品の最小寸法はL=1000とし、L=1000以降の加工部は等厚となります。

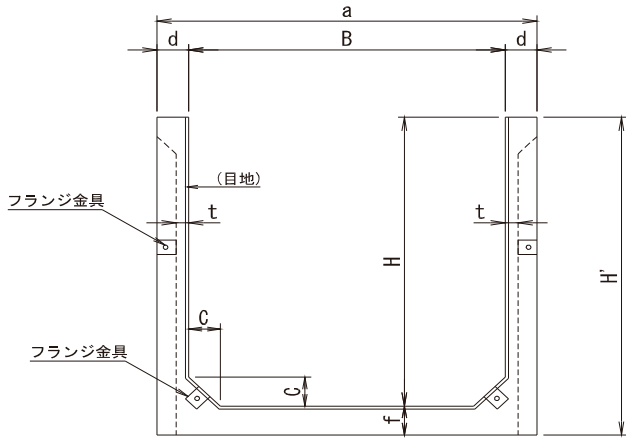
(mm)

内幅B	内高H	参考質量 (kg)	単価 (円)	a	H'	C	d	f	t	h	k1	k2
1000	600	1,237		1250	700	150	125	100	60	400	535	65
	700	1,317	800		635							
	800	1,398	900		735							
	900	1,479	1000		835							
	1000	1,560	1100		935							
	1100	1,641	1200		1035							
	1200	1,726	1300		1135							
	1300	1,802	1400		1235							
	1400	1,883	1500		1335							
	1500	2,613	1600		—						—	
1100	600	1,287		1350	700	150	125	100	60	400	535	65
	700	1,367	800		635							
	800	1,448	900		735							
	900	1,529	1000		835							
	1000	1,610	1100		935							
	1100	1,691	1200		1035							
	1200	1,771	1300		1135							
	1300	1,852	1400		1235							
	1400	1,933	1500		1335							
	1500	2,663	1600		—						—	
1200	600	1,337		1450	700	150	125	100	60	400	535	65
	700	1,417	800		635							
	800	1,498	900		735							
	900	1,579	1000		835							
	1000	1,660	1100		935							
	1100	1,741	1200		1035							
	1200	1,821	1300		1135							
	1300	1,902	1400		1235							
	1400	1,983	1500		1335							
	1500	2,713	1600		—						—	

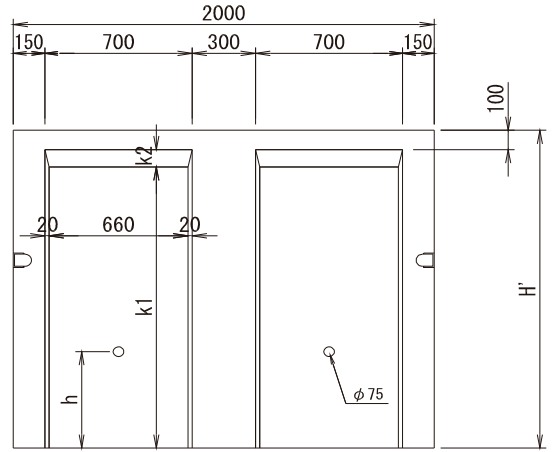
※本表以外の規格も別途設計製造いたします。

規格寸法表

正面図



側面図



*内高Hが低い製品については、接合箇所がハンチ部の2箇所のみになります。
*短尺、斜切加工製品の最小寸法はL=1000とし、L=1000以降の加工部は等厚となります。

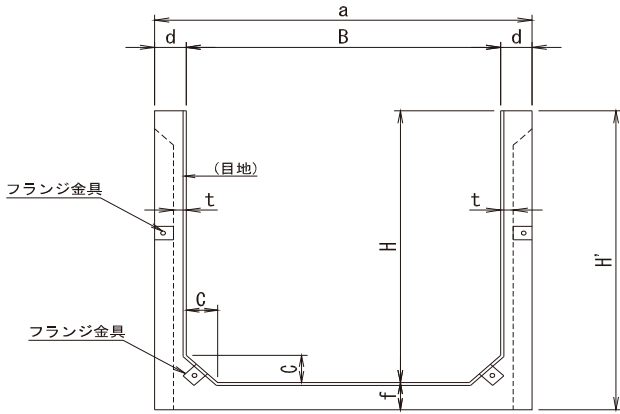
(mm)

内幅B	内高H	参考質量 (kg)	単価 (円)	a	H'	C	d	f	t	h	k1	k2	
1300	600	1,387		1550	700	150	125	100	60	400	535	65	
	700	1,467			800						635		
	800	1,548			900						735		
	900	1,629			1000						835		
	1000	1,710			1100						935		
	1100	1,791			1200						1035		
	1200	1,871			1300						1135		
	1300	1,952			1400						1235		
	1400	2,033			1500						1335		
	1500	2,763			1600						—		—
1400	600	1,917		1700	750	150	150	150	60	350	560	90	
	700	2,006			850						660		
	800	2,095			950						760		
	900	2,183			1050						860		
	1000	2,272			1150						960		
	1100	2,361			1250						1060		
	1200	2,450			1350						1160		
	1300	2,539			1450						1260		
	1400	2,627			1550					1360			
	1500	2,716			1650					1460			
	1600	3,788			1750					750	—		—
	1700	3,938			1850								
	1800	4,088			1950								
	1900	4,238			2050								
2000	4,388		2150										

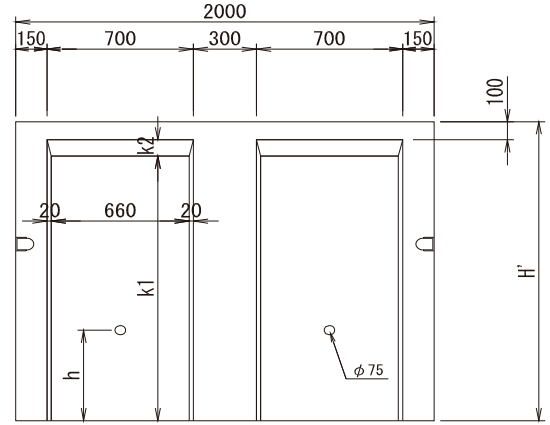
※本表以外の規格も別途設計製造いたします。

規格寸法表

正面図



側面図



*内高Hが低い製品については、接合箇所がハンチ部の2箇所のみになります。
 *短尺、斜切加工製品の最小寸法はL=1000とし、L=1000以降の加工部は等厚となります。

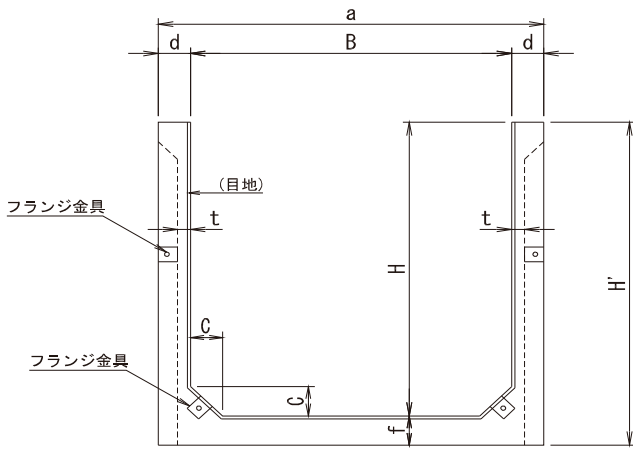
(mm)

内幅B	内高H	参考質量 (kg)	単価 (円)	a	H'	C	d	f	t	h	k1	k2
1700	600	2,142		2000	750	150	150	150	60	350	560	90
	700	2,231			850						660	
	800	2,320			950						760	
	900	2,408			1050						860	
	1000	2,497			1150						960	
	1100	2,586			1250						1060	
	1200	2,675			1350					1160		
	1300	2,764			1450					1260		
	1400	2,852			1550					1360		
	1500	2,941			1650					1460		
	1600	4,013			1750							
	1700	4,163			1850							
	1800	4,313			1950							
1900	4,463		2050									
2000	4,613		2150									
1800	600	2,217		2100	750	150	150	150	60	350	560	90
	700	2,306			850						660	
	800	2,395			950						760	
	900	2,483			1050						860	
	1000	2,572			1150						960	
	1100	2,661			1250						1060	
	1200	2,750			1350					1160		
	1300	2,839			1450					1260		
	1400	2,927			1550					1360		
	1500	3,016			1650					1460		
	1600	4,088			1750							
	1700	4,238			1850							
	1800	4,388			1950							
1900	4,538		2050									
2000	4,688		2150									

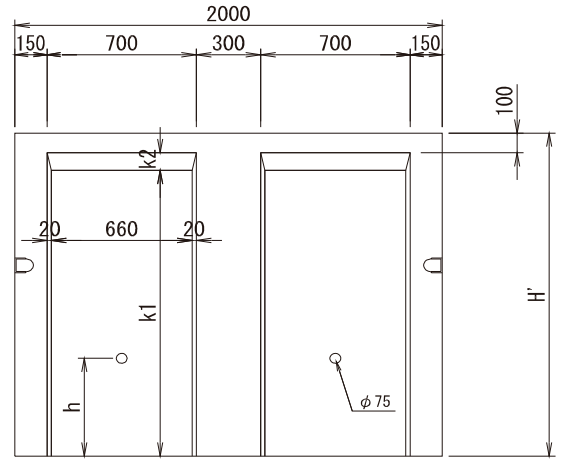
※本表以外の規格も別途設計製造いたします。

規格寸法表

正面図



側面図



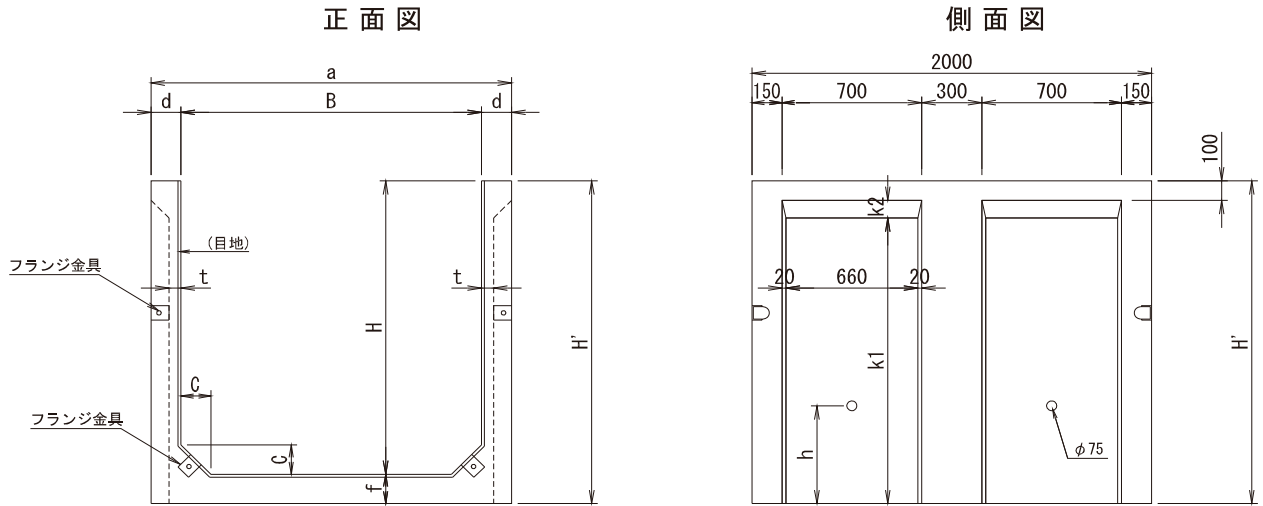
*内高Hが低い製品については、接合箇所がハンチ部の2箇所のみになります。
*短尺、斜切加工製品の最小寸法はL=1000とし、L=1000以降の加工部は等厚となります。

(mm)

内幅B	内高H	参考質量 (kg)	単価 (円)	a	H'	C	d	f	t	h	k1	k2						
1700	600	2,142		2000	750	150	150	150	60	350	560	90						
	700	2,231			660													
	800	2,320			760													
	900	2,408			860													
	1000	2,497			960													
	1100	2,586			1060													
	1200	2,675			550					1160								
	1300	2,764								1260								
	1400	2,852								1360								
	1500	2,941								1460								
	1600	4,013																
	1700	4,163																
	1800	4,313																
1900	4,463																	
2000	4,613																	
1800	600	2,217		2100	750	150	150	150	60	350	560	90						
	700	2,306			660													
	800	2,395			760													
	900	2,483			860													
	1000	2,572			960													
	1100	2,661			1060													
	1200	2,750			550					1160								
	1300	2,839								1260								
	1400	2,927								1360								
	1500	3,016								1460								
	1600	4,088																
	1700	4,238																
	1800	4,388																
1900	4,538																	
2000	4,688																	

※本表以外の規格も別途設計製造いたします。

規格寸法表



*内高Hが低い製品については、接合箇所がハンチ部の2箇所のみになります。
 *短尺、斜切加工製品の最小寸法はL=1000とし、L=1000以降の加工部は等厚となります。

(mm)

内幅B	内高H	参考質量 (kg)	単価 (円)	a	H'	C	d	f	t	h	k1	k2
1900	600	2,292		2200	750	150	150	150	60	350	560	90
	700	2,381			660							
	800	2,470			760							
	900	2,558			860							
	1000	2,647			960							
	1100	2,736			1060							
	1200	2,825			1160							
	1300	2,914			1260							
	1400	3,002			1360							
	1500	3,091			1460							
	1600	4,163										
	1700	4,313										
	1800	4,463										
1900	4,613											
2000	4,763											
2000	600	2,367		2300	750	150	150	150	60	350	560	90
	700	2,456			660							
	800	2,545			760							
	900	2,633			860							
	1000	2,722			960							
	1100	2,811			1060							
	1200	2,900			1160							
	1300	2,989			1260							
	1400	3,077			1360							
	1500	3,166			1460							
	1600	4,238										
	1700	4,388										
	1800	4,538										
1900	4,688											
2000	4,838											

※本表以外の規格も別途設計製造いたします。